



ZIEMLICH BESTE FREUNDE

**Die Sammlungen der
Johannes Gutenberg-Universität Mainz
zu Gast in Mainzer Museen**

1. Juli - 4. September 2016

ABBILDUNGSVERZEICHNIS

Bitte beachten Sie, dass eine Verwendung der Pressebilder **nur im Zusammenhang mit der jeweiligen Ausstellung und mit Nennung des Urhebervermerks** gestattet ist.

I. BESTE FREUNDE



Lachender Knabe -
Detail aus einer Gruppe der Seligen
Werkstatt des Naumburger Meisters
Mainz um 1239
Sandstein, mit Resten von Farbfassung,
H. 57 cm, B. 26 cm, T. 15 cm

© Bischöfliches Dom- und
Diözesanmuseum Mainz



Plastikpuppe
vermutl. Nigeria um 2000
Kunststoff, H. 24,5 cm

JGU, Ethnografische Studiensammlung,
Institut für Ethnologie und Afrikastudien

© Thomas Hartmann /
Universitätsbibliothek Mainz

II. BESTATTUNGSKULTUR



Grabensemble der älteren Eisenzeit

Fundort: Wassenach (Kr. Mayen-Koblenz),
Brandgrab 1

Originale: 800 - 620 v. Chr., Ton
1940er/50er Jahre (Gipsabgüsse)
H. 7,7 cm, Dm. 9,5 cm bzw. H. 22 cm, Dm.
31,5 cm

JGU, Vor- und Frühgeschichtliche
Lehrsammlung, Institut für
Altertumswissenschaften

© Thomas Hartmann /
Universitätsbibliothek Mainz



Fingerring und Stirnbinde des Erzbischofs Aribio (reg. 1021 - 1031)

Mainz um 1020/30

Ring: Gold, Saphircabochon, Niello;
Dm. 2,1 cm, Ringkopf H. 1,4 cm,
B. 1,2 cm

Stirnbinde: Brettchenweberei mit
Goldfaden, H. 22,4 cm, B. 62 cm



© Bischöfliches Dom- und
Diözesanmuseum Mainz

III. VERGÄNGLICHKEIT UND TOTENGEDÄCHTNIS



Der Bodhisattva als Musiker Guttilla

Thailand, Bangkok, ca. 19. Jh.
Bronze, H. 24 cm, B. 17 cm, T. 11,5 cm

JGU, Sammlungen der Indologie,
Institut für Indologie

© Thomas Hartmann /
Universitätsbibliothek Mainz



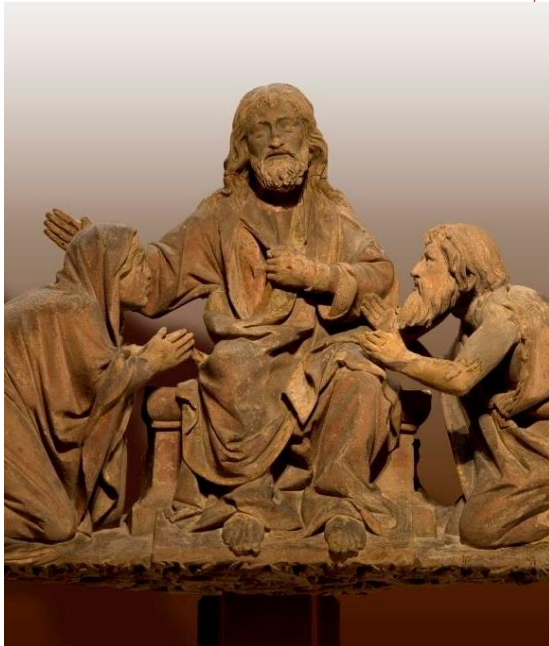
Singende Mönche

Miniatur aus einem Graduale des
Mainzer Karmeliterklosters
Mainz (?) um 1430/35

264 Blatt; Pergament, Deckfarben,
Vergoldung; alter Einband
H. 48 cm, B. 35 cm

© Bischöfliches Dom- und
Diözesanmuseum Mainz

IV. WELTENDE UND JÜNGSTES GERICHT



Richtender Christus mit Seligen und Verdammten (Detail)

Werkstatt des Naumburger Meisters,
Mainz um 1239

Sandstein, mit Resten von Farbfassung
Christusgruppe: H. 90 cm, B. 114 cm,
T. 36 cm

© Bischöfliches Dom- und
Diözesanmuseum Mainz



Seelenvögelpaar

Ägypten, 3. Zwischenzeit bis Spätzeit,
25. - 30. Dynastie, 8. - 4. Jh. v. Chr.

Ägyptische Fayence (Quarzkeramik),
H. 4,2 cm, B. 1,7 cm, T. 2,4 cm

JGU, Prinz Johann Georg-Sammlung,
Institut für Kunstgeschichte und
Musikwissenschaft (Dauerleihgabe an der
GDKE, Landesmuseum Mainz)

© Thomas Hartmann /
Universitätsbibliothek Mainz

V. FEGEFEUER UND HÖLLE



Hundeschädel

Fundort: Deutschland

um 1960

Knochen, H. 14 cm, B. 11 cm, T. 27 cm

JGU, Geowissenschaftliche Sammlungen,
Institut für Geowissenschaften

© Thomas Hartmann /
Universitätsbibliothek Mainz



Kopf eines Teufels

Werkstatt des Naumburger Meisters

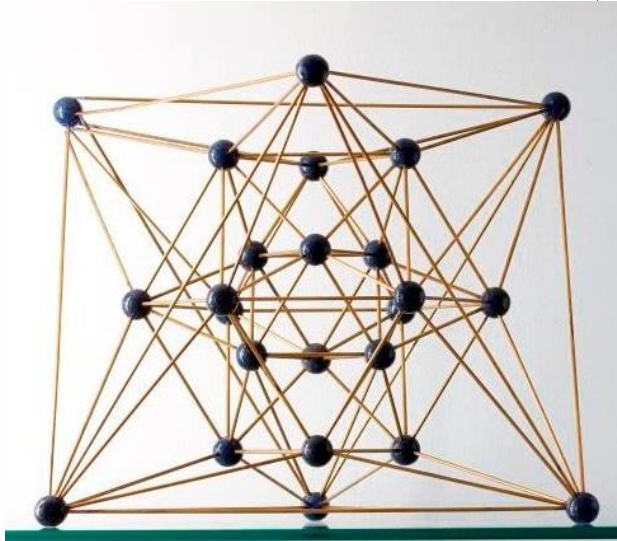
Mainz um 1239

Sandstein, mit Resten von Farbfassung

H. 53 cm, B. 50 cm, T. 15 cm

© Bischöfliches Dom- und
Diözesanmuseum Mainz

VI. DIE WELT DER SELIGEN



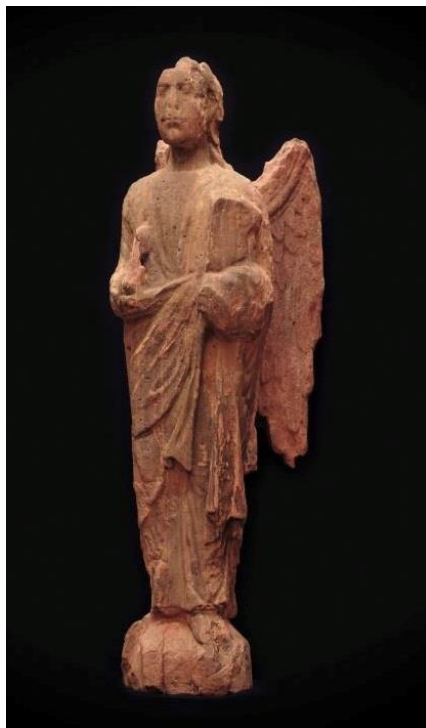
Dreidimensionale Projektion eines vierdimensionalen 24-ZELLS

Nachbau eines Modells von Victor Schlegel (1843 - 1905) von 1884, um 1950

Kunststoff, Messing, H. 40 cm, B. 40 cm, T. 40 cm

JGU, Sammlung Geometrischer Modelle, Institut für Mathematik

© Thomas Hartmann / Universitätsbibliothek Mainz



Engel

ehemals Giebel des westlichen Nordquerhauses des Doms Mainz, um 1220/30

Roter Sandstein, H. 129 cm, B. 38 cm; T. 57 cm

© Bischöfliches Dom- und Diözesanmuseum Mainz